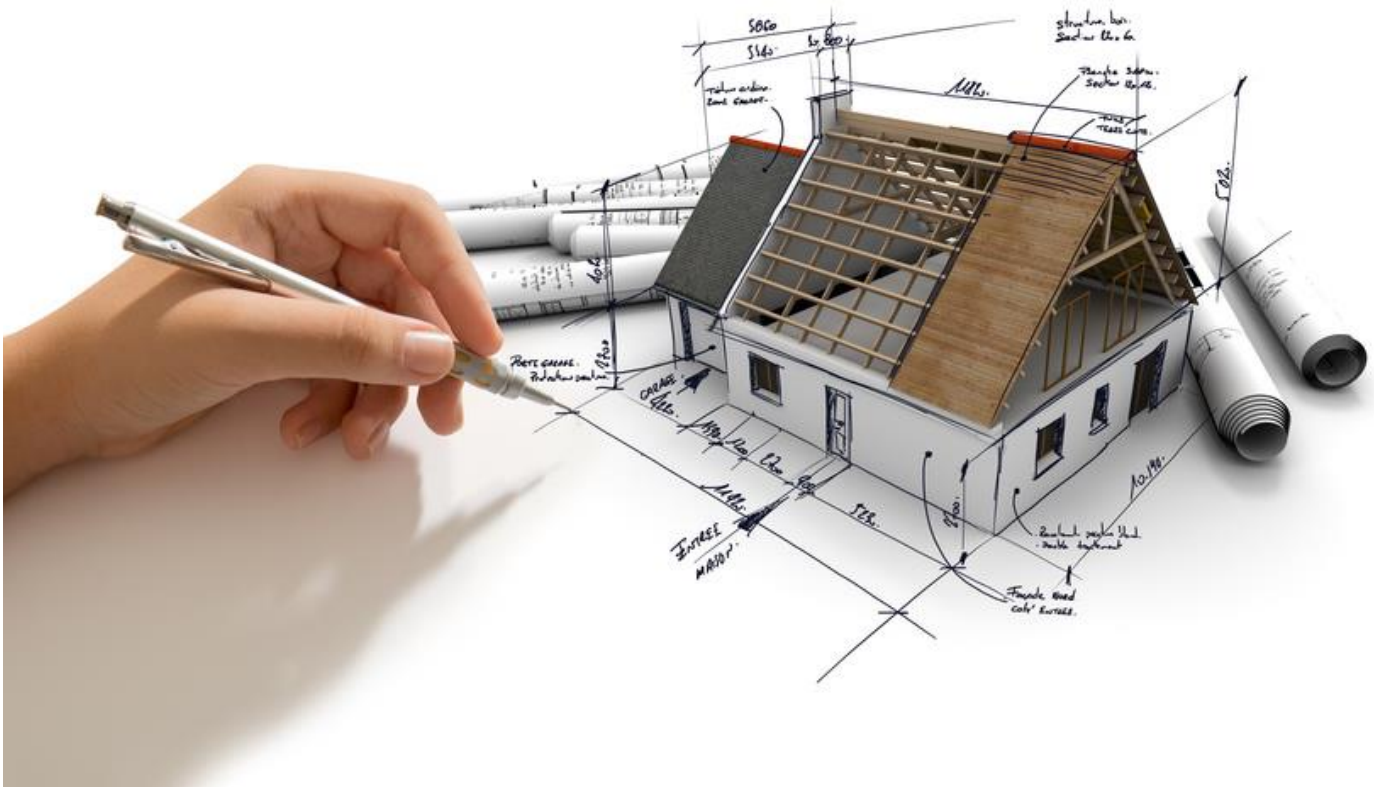


Bauherrenberatung für elektrobiologisches Bauen

Schulungs- und Erlebnisausstellung Elektrobiologie



Planen und realisieren Sie elektrobiologisch!
Wir beraten Sie individuell und unverbindlich!

Schulungs- und Erlebnisausstellung Elektrobiologie / Bauherrenberatung

Eine elektrobiologische Ausstellung für alle – sei es für betroffene, elektrosensible Personen, Bauherren, Elektroplaner, Architekten, Firmen, Schulen oder alle weiteren, interessierten Personen.

In der seit Sommer 2016 eröffneten Ausstellung im Zentrum für Elektrobiologie und natürliche Regeneration, Retschwil zeigen wir Ihnen auf, wie Sie elektrobiologisch korrekt bauen.

In der Beratung dürfen Sie in Boxen vier einzelne Anschauungsräumlichkeiten (zwei Schlafzimmer und zwei Büroräume) erwarten. Je einer davon ist konventionell gebaut respektive verkabelt und ausgerüstet, die anderen zwei als Vergleich elektrobiologisch optimal.

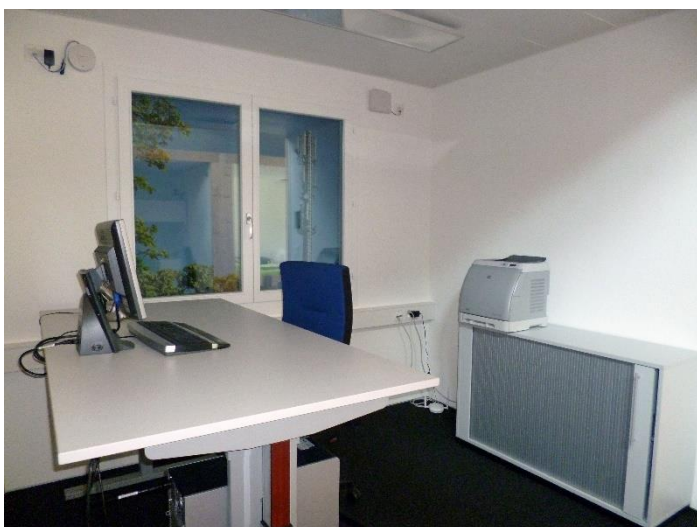
Ein Besuch der interaktiven Ausstellung lässt Sie live erleben, wie energetische Belastungen am eigenen Körper entstehen, empfunden und erfahren werden. Wir erklären Ihnen die Zusammenhänge und den Sinn einer elektrobiologischen Messung, Installation und Sanierung. Wir zeigen Ihnen auf, was es bedeutet, in energetisch intelligenten Räumen zu leben, wohnen, arbeiten und schlafen – erleben Sie den Unterschied! Wir erläutern Ihnen, wie biologisch störende Felder mess- und sanierbar sind und weshalb abschirmen allein nicht ausreicht.

Elektrosensible Menschen leiden oft unter einer oder mehreren der nachfolgenden Beschwerden:

- Schlafprobleme
- Kribbeln und Schweregefühl in Armen und Beinen
- Druck und Surren im Kopf
- Gliederschmerzen
- Müdigkeit
- Konzentrationsschwierigkeiten
- Rückenschmerzen
- etc.

Woher kommen sie? Müssen sie sein? Aufgrund des laufenden Studiums von Andy Schmidiger und der damit verbundenen Hintergrundarbeit verschiedenster Fachleute, profitieren Sie direkt von unseren langjährigen Erfahrungen, die wir gerne im Rahmen unserer Beratungen an Sie weitergeben.

Büro Standard



Büro optimiert



Es erwartet Sie eine topmoderne, auf dem neusten Wissen der Elektrobiologie basierende Ausstellung. Die Anlage lässt sich einzeln steuern und ein-/ausschalten, so dass Sie die Unterschiede mit und ohne den belastenden Einflüssen direkt wahrnehmen und feststellen können. Es werden sämtliche elektrobiologischen Einflüsse (siehe nachfolgend) aufgezeigt bzw. sicht-, empfind- und hörbar gemacht.

- Mobilfunk
- DECT
- W-Lan
- Bluetooth
- Streuströme etc.



Sie erfahren, was es auf sich hat mit:

- elektrischen Wechselfeldern EWF
- elektromagnetischen Wechselfeldern EMF
- elektromagnetischen Feldern HF
- Kriechströmen auf Erdungen
- Verzerrungen des natürlichen Erdmagnetfeldes FKM/FGD

Vereinbaren Sie einen Termin bei uns und erleben Sie den Unterschied!

Sie werden erkennen, welche unterschiedlichsten Beeinträchtigungen in Ihrem Zuhause, v.a. im Schlafbereich, auftreten können und wir zeigen Ihnen verschiedene Massnahmen auf, wie Sie dieses zu einer Wohlfühloase umgestalten können. Sie möchten Ihren Arbeitsplatz oder Ihren Landwirtschaftsbetrieb auf elektromagnetische Felder überprüfen und sich entsprechend beraten lassen? Wir bieten Ihnen individuelle Lösungen an.

Schlafzimmer Standard



Schlafzimmer optimiert



Vereinbaren Sie einen Beratungstermin in unserer neuen, einzigartigen Schulungs- und Erlebnisausstellung Elektrobiologie. Gerne beraten wir Sie individuell und unverbindlich. Kontaktieren Sie uns per Telefon unter 041 910 45 45 oder per E-Mail mut@mensch-und-technik.ch. Wir freuen uns auf Sie! Weitere Informationen finden Sie zudem auf unserer Webseite www.mensch-und-technik.ch.

Konditionen

Stundenansatz Andy Schmidiger*: CHF 140.00

Die Preise verstehen sich exkl. MwSt.

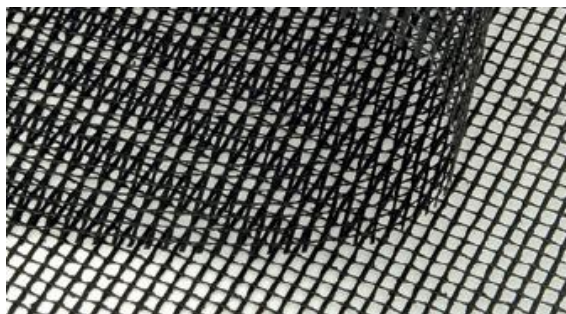
*
Spezialist für Elektrobiologie und natürliche Regeneration/Inhaber
Mensch und Technik Elektrobiologie AG, Retschwil

Eidg. dipl. Elektroinstallateur, Telematiker mit eidg. Fachausweis,
Sicherheitsberater mit eidg. Fachausweis/Inhaber
A. Schmidiger AG, Emmenbrücke

Initiant und Leiter
Zentrum für Elektrobiologie und natürliche Regeneration, Retschwil

Auswahl verschiedener Produkte für optimales elektrobiologisches Bauen

Abschirmgewebe AES STO



HF-Abschirmfarbe HF65FT



**Abgeschirmte Kabel
mit Magnetfeldausgleich**
(bspw. EMV-Quant)

Netzfreeschalter
(bspw. NA 16-1P Standard)



NIP-Netz zur Bauanwendung

